

RÉSERVEZ VOS CONFÉRENCES ICI



SAMEDI 18 MAI

- 15h:** Ostéopathe animalier : les infos clés sur le chien pour réussir la cohabitation.
- 16h:** Communication animale: améliorer simplement vos relations et leur bien-être grâce à 5 clés concrètes.
- 17h:** Vétérinaire : fleurs de Bach & le stress de l'adoption.
- 18h:** Vétérinaire : les effets du CBD pour le bien-être & la gestion de la douleur.

DIMANCHE 19 MAI

- 11h:** Communication animale : améliorer vos relations & leur bien-être grâce à 5 clés concrètes.
- 14h:** Vétérinaire : le massage canin pour son bien-être.
- 15h:** Parc ARWEN Lsf: complicité silencieuse : une connexion inattendue.
- 16h:** SPA de Mulhouse: Les chatons en danger: nous sommes tous concernés.
- 17h:** Vétérinaire : fleurs de Bach & le stress de l'adoption.
- 18h:** Vétérinaire : les effets du CBD pour le bien-être & la gestion de la douleur.

LUNDI 20 MAI

- 14h:** Education canine: démonstration/ comment savoir lire son chien + son alimentation naturelle.
- 15h:** SPA de Mulhouse: Les chatons en danger: nous sommes tous concernés.
- 16h:** Communication animale: améliorer simplement vos relations & leur bien-être grâce à 5 clés concrètes.
- 17h:** Les chiens guides: une relation privilégiée avec leur maître.
- 18h:** Parc ARWEN Lsf: Complicité silencieuse: une connexion inattendue.

MARDI 21 MAI

- 16h:** SPA de Mulhouse: Adopter? Nous vous aidons à franchir le pas.
- 17h:** Ostéopathe animalier: L'ostéopathie animale, pour qui? pour quoi? Conseils selon les étapes de vie.
- 18h:** Parc ARWEN Lsf: complicité silencieuse: une connexion inattendue.
- 19h:** Communication animale: la place du praticien auprès des autres professionnels de santé & bien-être animal.

NOTES

Réservez vos conférences auprès de la SPA de Mulhouse, et recevez 1 entrée au parc expo pour la journée!



PARC EXPO.fr
MULHOUSE

MERCREDI 22 MAI

- 14h:** Education canine: démonstration/ comment savoir lire son chien + son alimentation naturelle.
- 16h:** Communication animale: améliorer simplement vos relations et leur bien-être grâce à 5 clés concrètes.
- 18h:** Parc ARWEN Lsf: Complicité silencieuse: une connexion inattendue.

JEUDI 23 MAI

- 16h:** SPA de Mulhouse: Adopter? Nous vous aidons à franchir le pas.
- 17h:** Ostéopathe animalier : les infos clés sur le chien pour réussir la cohabitation.
- 18h:** Association Un Monde au poil: Bien répondre aux besoins du chien.

VENDREDI 24 MAI

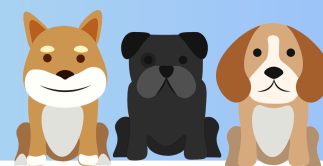
- 18h:** Parc ARWEN Lsf: complicité silencieuse : une connexion inattendue.
- 19h:** Communication animale: améliorer simplement vos relations & leur bien-être grâce à 5 clés concrètes.

SAMEDI 25 MAI

- 11h:** SPA de Mulhouse: Adopter? Nous vous aidons à franchir le pas.
- 14h:** SPA de Mulhouse: Les chatons en danger: nous sommes tous concernés.
- 15h:** Association Un Monde au poil: Bien répondre aux besoins du chien.
- 16h:** Ostéopathe animalier: Les infos clés sur le chien pour réussir la cohabitation.
- 17h:** Parc ARWEN Lsf: complicité silencieuse: une connexion inattendue.

DIMANCHE 26 MAI

- 11h:** SPA de Mulhouse: Adopter? Nous vous aidons à franchir le pas.
- 12h:** Communication animale: la place du praticien auprès des autres professionnels de santé & bien-être animal.
- 13h:** SPA de Mulhouse: Les chatons en danger: nous sommes tous concernés.
- 14h:** Communication animale: améliorer simplement vos relations & leur bien-être grâce à 5 clés concrètes.



- 15h:** Parc ARWEN Lsf: complicité silencieuse: une connexion inattendue.
- 16h:** Vétérinaire : fleurs de Bach & le stress de l'adoption.

NOTES

Réservez vos conférences auprès de la SPA de Mulhouse, et recevez 1 entrée au parc expo pour la journée!



Société Protectrice
des Animaux
de MULHOUSE HAUTE-ALSACE

PARC EXPO.fr
MULHOUSE